



ЛОГОТИП



уникальное
графическое
написание

частота

ЛОГОТИП



ЛОГОТИП

1.1.

Расположение,
свободное поле,
минимальный
размер



Размер свободного поля
соответствует ширине буквы
"H" сверху и по бокам и высоте
буквы "H" снизу.

Свободное поле вокруг логотипа "Русское Радио" обеспечивает его наилучшее визуальное восприятие и максимальное воздействие на потребителя.

Буква "H" выбрана, как стандартная единица измерения для определения расположения графического написания относительно логотипа.

Никакие элементы графики, фотографии или текста не должны попадать в область свободного поля логотипа.

Минимальный размер логотипа



Минимальный размер логотипа
определяется как 9x10 мм.



ЛОГОТИП

1.2. Шаблоны логотипа

Использование логотипа на светлом фоне



Цветной логотип на светлом фоне. Используется для полноцветной печати.



Черно-белый логотип на светлом фоне. Используется для одноцветной печати.

Использование логотипа на темном фоне



Цветной логотип на темном фоне. Используется для полноцветной печати.



Черно-белый логотип на темном фоне. Используется для одноцветной печати.



ЛОГОТИП

1.3. Расположение логотипа



Логотип всегда должен иметь фиксированное местоположение, а не "плавать" по странице (см. иллюстрации).

Необходимо также учитывать его взаимосвязь с другими элементами макета.

Выравнивайте логотип по одной линии с текстом или другими объектами там, где это уместно! Размещая объекты на макете, избегайте сложных и громоздких композиций. Оставляйте больше свободного пространства.



ЛОГОТИП

1.4 Запрещено

Сила нашего бренда в его постоянстве. Единообразное использование логотипа обеспечит устойчивость восприятия бренда.

На этой странице приведены наиболее распространенные ошибки.



Не нарушайте пропорции логотипа



Не растягивайте и не искажайте логотип



Никогда не размещайте логотип на сложном фоне



Логотип всегда изображается в полном цвете. Не используйте его как водяной знак или процент от основного цвета.

ДОПОЛНИТЕЛЬНЫЕ ЭЛЕМЕНТЫ

Слоган,
основные
шрифты

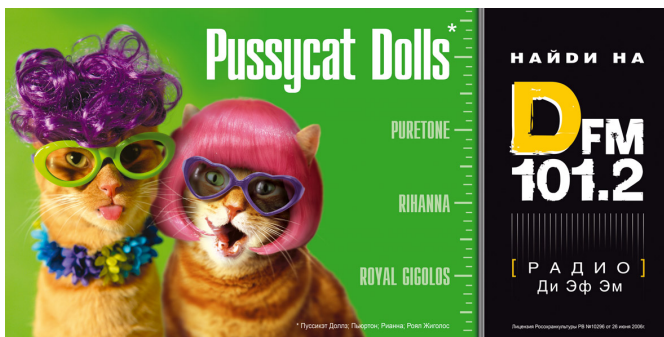
Основные шрифты

Основной шрифт, использующийся в логотипе радиостанции **DFM** — Base02. Основной текст набирается Arial:

DFM101.2

НАЙДИ НА | Arial Bold

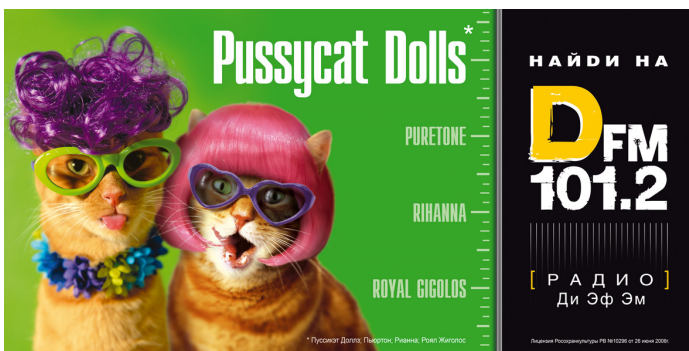
РАДИО
Ди Эф Эм | Arial



При наборе некоторых частот шрифтом Base02. Возможна частичная потеря читаемости текста, поэтому, в некоторых случаях, рекомендуется отрисовка текста вручную, с максимальной приближенностью по стилистике к исходному шаблону, представленному в бренд-буке.

НАРУЖНАЯ РЕКЛАМА

1.1 Имиджевый макет



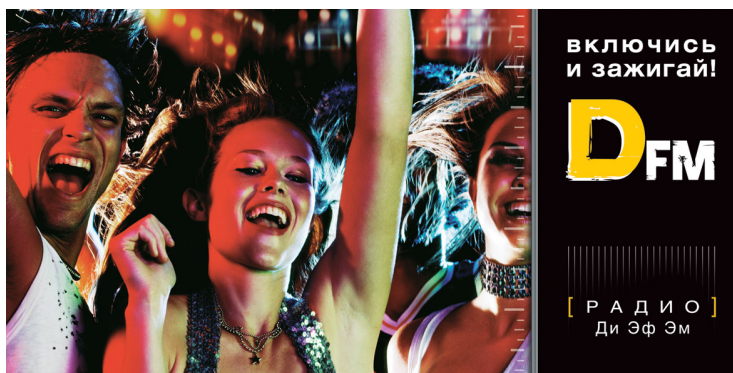
Рекламная кампания "Найди на D" была предложена для бренда DFM, чтобы показать аудитории смену формата радиостанции. На рекламных макетах представлены группы, которые можно услышать в эфире DFM. Основная идея кампании - комическая визуализация названий музыкальных коллективов, представленных на имиджах.

Для масштабной РК "найди на D", осуществление которой началось в июле 2006 года, был придуман шаблон, который использовался для всех макетов 3x6. Шаблон представляет собой картинку - визуальный образ каждого из представленных музыкальных коллективов находящийся слева. Лого радиостанции расположено отдельно, на черной плашке по правой стороне макета и является основным информационным блоком кампании. На этом поле представлены выходные данные: частота вещания, расшифровка названия станции, слоган кампании и лицензия.

при переверстке макета под другие форматы в вертикальном размещении, также рекомендуется сохранение пропорций верхней картинке, представляющей имидж артиста с написанием других музыкальных исполнителей в шкалах и обязательным переводом названий музыкальных коллективов на русский язык. Размещение информации на черной плашке производится слева направо. Написание слогана кампании в левом верхнем углу, под ним следует расшифровка названия радиостанции (левый нижний угол макета). Размещение логотипа станции с правой стороны по всей высоте написания слогана кампания и расшифровки названия станции.

НАРУЖНАЯ РЕКЛАМА

1.2 Имиджевый макет

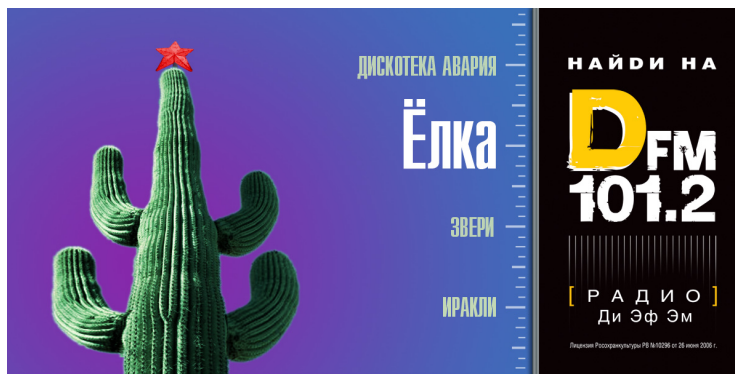


При размещении макета не в период проведения рекламной кампании, рекомендуется его формирование по шаблонной форме, с использованием "танцевального" имиджа и слоганом "включись и зажигай".

При проверке макета под другие форматы в горизонтальном размещении, рекомендуется сохранение пропорций, с учетом размера черной плашки со всей исходящей информацией, с возможным сокращением размера иллюстрации в правой части макета, при учете особенностей формата. Также, возможно сокращение списка артистов, указанных в музыкальной шкале макета, но с обязательным присутствием перевода иноязычных названий на русский язык.

НАРУЖНАЯ РЕКЛАМА

1.3 Имиджевый макет



В связи с изменением формата регионального вещания, для весенней кампании DFM в регионах были также разработаны макеты с изображением российских артистов, находящихся в активной ротации DFM.



КОНТАКТЫ

За дополнительной информацией, пожалуйста, обращайтесь
к директору Департамента маркетинга и PR - Елене Малеженковой e-mail: elm@rr.ru
или бренд-менеджеру радиостанции DFM - Волковой Тамаре e-mail: tamara@rr.ru

Русская Медиагруппа

123298, Россия, Москва,
ул. 3-я Хорошевская, 12

тел. +7 (495) 232 1636